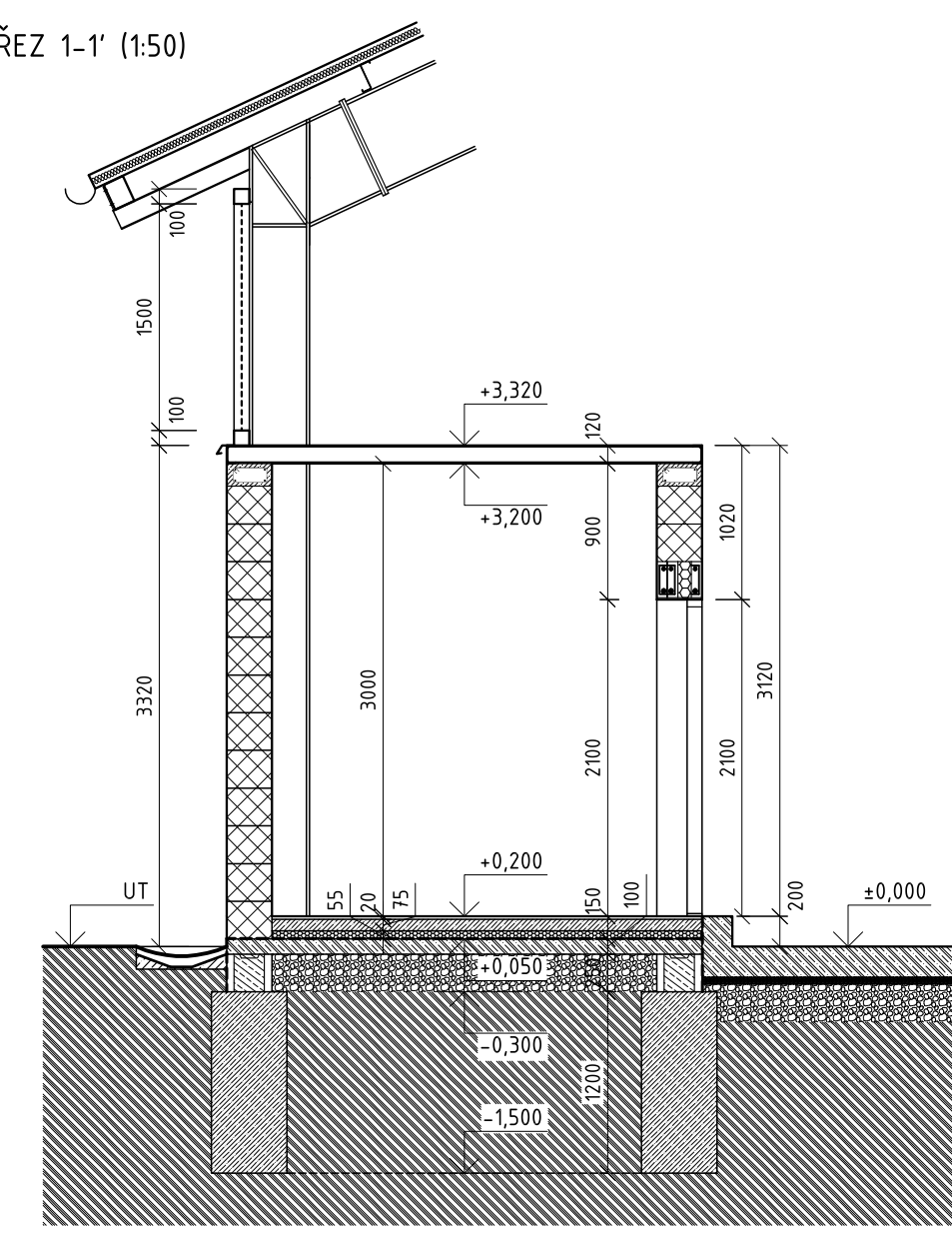
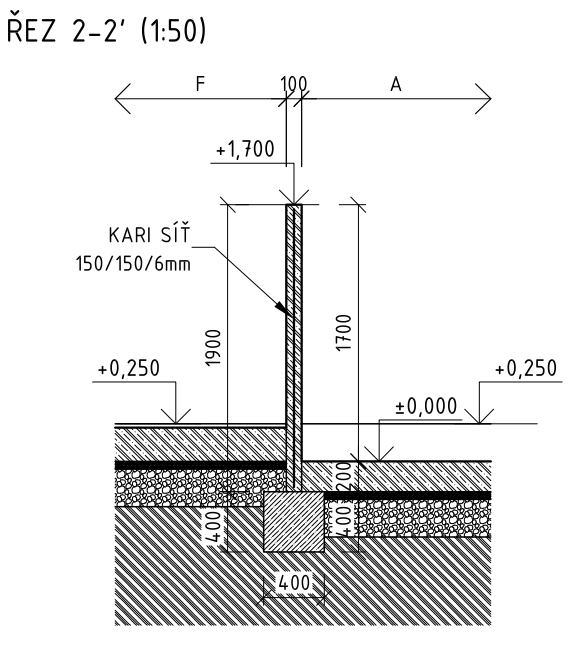


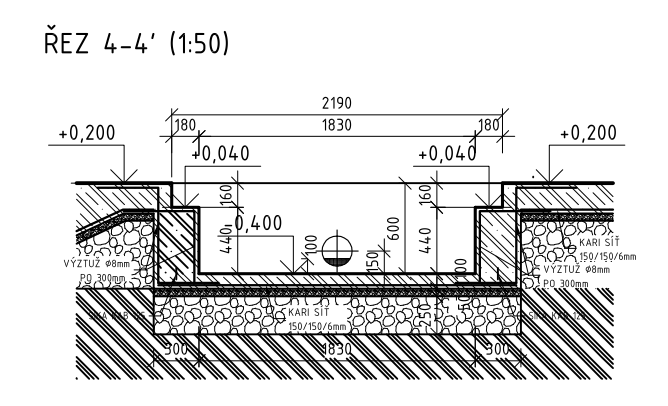
ŘEZ 1-1' (1:50)



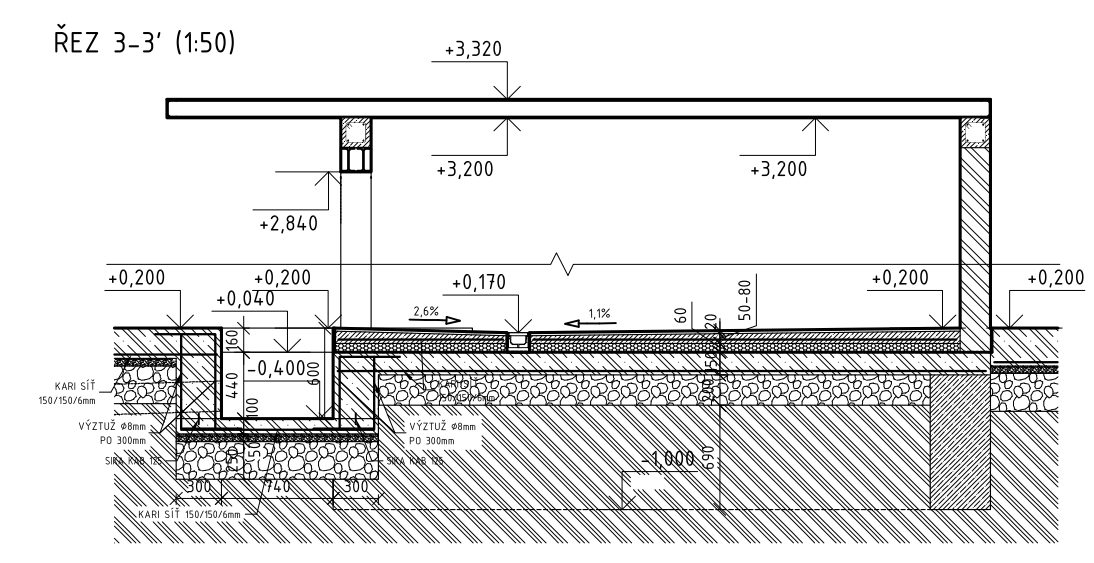
ŘEZ 2-2' (1:50)



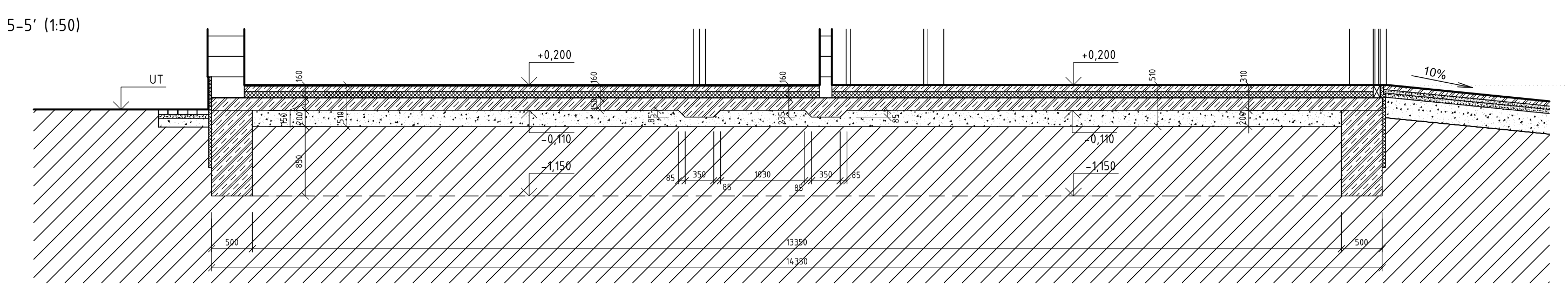
ŘEZ 4-4' (1:50)



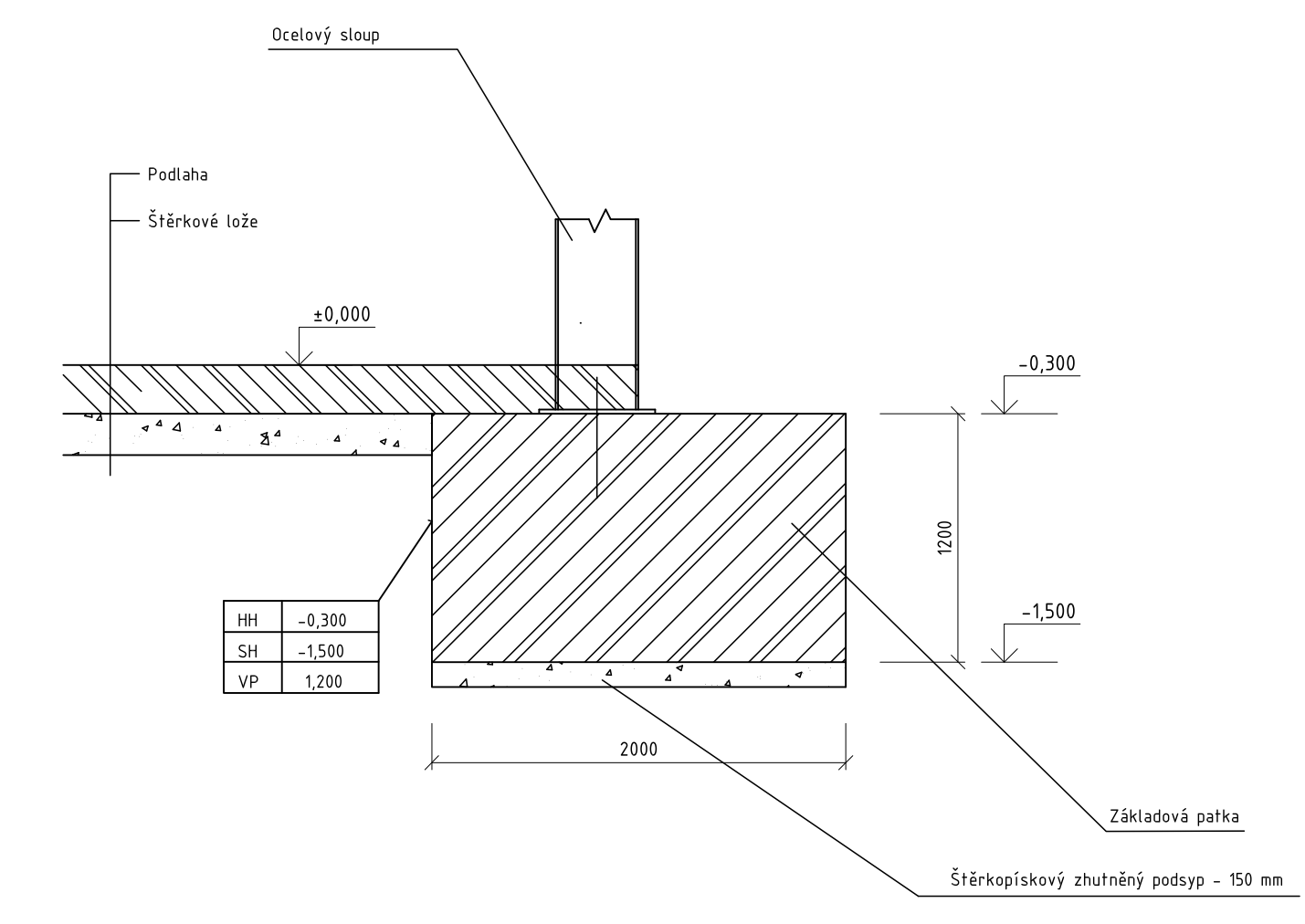
ŘEZ 3-3' (1:50)



ŘEZ 5-5' (1:50)



Řez základovou patkou:



- LEGENDA:**
- HH - Horní hrana patky / základového pásu
 - SH - Spodní hrana patky / základového pásu
 - VP - Výška patky / základového pásu

POZNÁMKY:

- NÁVRH VYTUŽENÍ ŽELEZOBETONOVÝCH ZÁKLADOVÝCH KONSTRUKCÍ PROVEDE DODAVATEL SPONĚ STAVBY
- KEDLOVÝ KANÁL JE ŘEŠEN V SAMOSTATNÉM VÝKRESU ČÁSTI D.1.1.

Ing. Miroslav Koblík PROJEKTOVAČNÁ ČINNOST VE VÝSTAVBĚ		POLNÍ 809, 392 01 SOBĚSLAV TEL.: +420731411898		@: m.koblík@seznam.cz ICO: 05663521	
Kreslil:	vypracoval:	odp. projektant:	etapě PD:		
Ing. Miroslav Koblík	Ing. Miroslav Koblík	Ing. Miroslav Štítník	DPS		
stavbytel: VFU BRNO - SZP NOVÝ JIČÍN E. KRÁSNOHORSKÉ 179, 762 42 ŠENOV U NOVEHO JIČÍNA		datum: 05/2020		měřítko: 1:100	
akce: ÚČELOVÉ PRODUKČNÍ STÁJ ZMĚNA STAVBY PŘED JEJÍM DOKONČENÍM		č. paré:		číslo výkresu: D.1.2.1	
místo stavby: NOVÝ DVŮR k.s. VEVERSKÁ BÝŤSKÁ PARC.Č. 2328, 2329, 2332, 2348/1		objekt: SO-01 ÚČELOVÉ PRODUKČNÍ STÁJ		obsah výkresu: PŮDORYS ZÁKLADŮ	